

VARIANTE GENERALE  
ADOZIONE con Deliberazione di CC n. 4 del 10/01/2023  
APPROVAZIONE con Deliberazione di CC 38 del 29/06/2023  
VARIANTE PARZIALE  
ADOZIONE con Deliberazione di CC n. XX del XX/XX/202X  
APPROVAZIONE con Deliberazione di CC XX del XX/XX/202X



Verifica di compatibilità  
con il PTM

Componente  
paesaggistica

SINDACO  
Giovanni Cammine Fabiano

SEGRETARIO COMUNALE  
dott. Enrico Antonio Cameriere

UFFICIO DI PIANO  
arch. Veronica Marzali [Responsabile del Settore Gestione del Territorio e SUE]  
arch. Paola Miranda

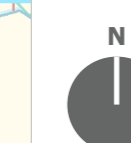
CENTRO STUDI PIM  
dott. Franco Sacchi [Direttore responsabile]

VARIANTE GENERALE 2023  
[ Gruppo di lavoro PGT ]  
arch. Fabio Bianchini [capo progetto], ing. Mauro Barzizza,  
ing. Matteo Gambino, Alma Grieco [Staff PIM]  
dott.ssa Elena Corsi, arch. Luigi Fregoni [collaboratori esterni]

VARIANTE PARZIALE 2026  
[ Gruppo di lavoro PGT ]  
arch. Fabio Bianchini [capo progetto], ing. Matteo Gambino [Staff PIM];  
dott. p.t. Ludovico Poidomani [collaboratore esterno]

[ Gruppo di lavoro VAS ]  
ing. Francesca Boeri, ing. Evelina Saracchi [Staff PIM]  
dott. Xavier Ceconello [collaboratore esterno]

[ Gruppo di lavoro VAS ]  
ing. Francesca Boeri [Staff PIM]  
dott. p.t. Ludovico Poidomani [collaboratore esterno]



scala 1:10.000

luglio 2026



IST\_21\_20\_ELA\_TV02\_AV\_61

confine comunale

AMBITI ED ELEMENTI DI PREVALENTE VALORE NATURALE

- Ambiti di rilevanza naturalistica [art. 48]
- Fasce di rilevanza paesistico fluviale [art. 49]
- Corsi d'acqua di rilevanza paesistica [art. 50]

AMBITI ED ELEMENTI DI PREVALENTE VALORE STORICO E CULTURALE

- Ambiti agricoli di rilevanza paesaggistica [art. 42]
- Ambiti di rilevanza paesistica [art. 52]
- Insedimenti rurali di interesse storico [art. 54]
- Ambiti agricoli di interesse strategico [art. 41-42-43]

Elementi del paesaggio agrario [art. 55]

- Fontanili attivi
- Fontanili semiattivi
- Manufatti idraulici
- Marcite

Siti e ambiti di valore archeologico [art. 56]

- Area a rischio archeologico

Nuclei di Antica Formazione ed elementi storici e architettonici [art. 57]

- Nuclei di Antica Formazione definiti dai PGT Comunali [NAF]
- Insedimenti rurali di rilevanza paesistica
- Architettura religiosa
- Architettura civile non residenziale
- Architettura civile residenziale

Luoghi della memoria storica [art. 60]

- Località Capo Pieve
- Molino da grano o pila da riso

Sistema della viabilità storica-paesaggistica [art. 59]

- Percorsi di interesse storico e paesaggistico

Ambiti di frangia urbana [art. 58]

TUTELA E SVILUPPO DEGLI ECOSISTEMI E DELLE AREE PROTETTE

- Parco Agricolo Sud Milano
- Parchi Naturali proposti: PTC del Parco Agricolo Sud Milano [DelGR n°7/818 del 03/08/2000]
- Aree boscate [art. 67]
- Fasce boscate [art. 67]
- Filari e siepi [art. 67]
- Alberi di interesse monumentale [art. 71]
- Repertorio degli alberi di interesse monumentale - PTC 2014

ambiti della variante PGT

- ambiti di trasformazione del Documento di Piano
- ambiti di completamento del Piano delle Regole soggetti a pianificazione attuativa
- ambito produttivo polifunzionale consolidato PA01
- ambiti polifunzionali convenzionati: PII Ambito A Mombretto